



Pro-face 普洛菲斯
by Schneider Electric

入门级可编程人机界面
GP4000E系列

精益求精 物超所值
MORE VALUE BUT ECONOMY



我们的环保政策和遵守 RoHS 指令
Pro-face采取重要措施以满足日益紧迫的环保需求，通过消除产品中的有害物质，使Pro-face产品符合RoHS指令。详情请参阅我们的网站或咨询附近地区的Pro-face分公司。

国内维修服务部门：无锡普洛菲斯电子有限公司
江苏省无锡国家高新技术产业开发区汉江路20号
电话：0510-6667-5398 传真：0510-8521-2956
E-mail: HMI.repair@wuxi-proface.com.cn
维修服务请联系无锡普洛菲斯电子有限公司或Pro-face当地的代理商

Pro-face产品及组件拥有CE、UL/c-UL认证和组件认证标志，符合国际安全标准，是您安全应用的保障。

UL LISTED / c-UL LISTED / CE / RoHS / REACH

Otasuke Pro! 技术支持中文网站
本网站向注册用户提供升级/驱动、手册、试用版软件、FAQ、兼容性信息和画面示例等下载信息服务。
网址：www.proface.com.cn/otasuke

- 警告：操作这些产品之前，请您完整阅读所有相关手册。
- 由于印刷要求，样本中的产品颜色可能与实际产品不同。
 - 用户实际屏幕画面与样本显示不同。
 - 显示屏板表面的LCD 屏可能产生微小的亮点和暗点，或产生波纹图案，即画面中的某些部分比其他部分亮。这些对于LCD屏来说均属于正常现象。
 - 此样本中使用的全部产品名称均为相关公司的注册商标。
 - 样本中的信息如有变更，恕不另行通知。

Pro-face技术热线：400-811-5997 网址：www.proface.com.cn

Pro-face中国官方微博：<http://weibo.com/proface>

Pro-face是在日本、美国、加拿大、欧洲、中国等国家及地区注册的商标。

© 2016.01 普洛菲斯国际贸易（上海）有限公司版权所有

普洛菲斯国际贸易(上海)有限公司
上海市延安东路550号海洋大厦1110室
邮编：200001
电话：021-6361-5175
传真：021-6361-5176
E-mail: proface@proface.com.cn

北京分公司
北京市海淀区北太平庄路18号城建大厦B508室
邮编：100088
电话：010-8225-5772
传真：010-8225-5773
E-mail: beijing@proface.com.cn

杭州分公司
杭州市下城区朝晖路168号钛合国际大厦1号楼708室
邮编：310014
电话：0571-8799-5175
传真：0571-8799-5175
E-mail: hangzhou@proface.com.cn

无锡分公司
无锡市中山路343号东方广场25楼G座
邮编：214001
电话：0510-8271-6820
传真：0510-8271-6821
E-mail: wuxi@proface.com.cn

成都分公司
成都市成华区府青路二段2号财富又一城写字楼2306.07室
邮编：610051
电话：028-6138-5175
传真：028-8350-5175
E-mail: chengdu@proface.com.cn

广州分公司
广州市海珠区昌岗中路238号达镖国际中心写字楼1112室
邮编：510260
电话：020-3892-8900
传真：020-3892-8901
E-mail: guangzhou@proface.com.cn

深圳分公司
深圳市龙华新区民治大道东浩大厦七楼C单位
邮编：518109
电话：0755-8276-6995
传真：0755-8276-6996
E-mail: shenzhen@proface.com.cn

| | | | | |
|--|--|--|---|---|
| Global Headquarters Digital Electronics Corporation Osaka, JAPAN Tel: +81 (0)6 6208-3133 Fax: +81 (0)6 6208-3132 www.pro-face.com info@pro-face.com | Indonesia Pro-face Indonesia Variata Building 7th Floor, Jl. R4 Kertajati 25 Cilandak, Jakarta Selatan 12530 Indonesia Tel / Fax: +62 21 750 4496 www.proface.co.id info@proface.co.id | South Korea Pro-face Korea Co., Ltd. Seoul, SOUTH KOREA Tel: +82 (0)2 2630 9850 Fax: +82 (0)2 2630 9860 www.proface.co.kr proface@proface.co.kr | China Pro-face China International Trading Co., Ltd. Shanghai, P. R. CHINA Tel: +86 (0)21 6361 5175 Fax: +86 (0)21 6361 5176 www.proface.com.cn proface@proface.com.cn | Singapore Pro-face Singapore TechPoint, Singapore Tel: +65-6832-5533 Fax: +65-6415-1605 www.proface.sg info@proface.sg |
| Australia and New Zealand Pro-face Australia Mt. Waverley, AUSTRALIA Tel: +61 (0)3 9550 7396 Fax: +61 (0)3 9550 7390 www.pro-face.com.au www.pro-face.co.nz ptau@pro-face.com | North America Pro-face America, Inc. Ann Arbor, MI U.S.A. Tel: +1 734 477 0600 Fax: +1 734 864 7347 www.profaceamerica.com info@profaceamerica.com | Taiwan Pro-face Taiwan Taipei, TAIWAN Tel: +886 (0)2 2657 1121 Fax: +886 (0)2 2657 1021 www.proface.com.tw proface@proface.com.tw | India Pro-face India Bangalore, INDIA Tel: +91 80 4333 3540/3541 Fax: +91 80 4333 3222 www.proface.co.in sales.proface@proface.co.in | South-East Asia Pacific Pro-face South-East Asia Pacific Co., Ltd. Bangkok, THAILAND Tel: +66 (0)2 617 5678 Fax: +66 (0)2 617 5688 www.proface.co.th ptsales@proface.co.th |
| European Headquarters Pro-face Europe B.V. Hooftdorp, THE NETHERLANDS Tel: +31 (0)23 55 44 099 Fax: +31 (0)23 55 44 090 www.proface.eu info@proface.eu | Italy Pro-face Italia S.p.a. Bovisio Masciago (Milano), ITALY Tel: +39 (0)362 59 96 1 Fax: +39 (0)362 59 96 69 www.proface.it info@proface.it | Spain and Portugal Pro-face España Cardedeu (Barcelona), SPAIN Tel: +34 (0)93 846 07 45 Fax: +34 (0)93 845 48 68 www.proface.es info@proface.es | France Pro-face France S.A.S. Mity-Mory, FRANCE Tel: +33 (0)1 60 21 22 91 Fax: +33 (0)1 60 21 22 92 www.proface.fr info@proface.fr | Poland Pro-face Europe B.V. (Warsaw Office) Warszawa, POLAND Tel: +48 (22) 465 66 62 Fax: +48 (22) 465 66 67 www.proface.pl info@proface.pl |
| Austria Pro-face Europe B.V. (Austria Office) Hagenberg, AUSTRIA Tel: +43 7236 3343 620 Fax: +43 7236 3343 629 www.proface.at info@proface.at | Denmark Pro-face Northern Europe ApS Roskilde, DENMARK Tel: +45 70 22 01 22 Fax: +45 70 22 01 33 www.proface.dk info@proface.dk | Sweden Pro-face Sweden AB Lödösköping (Malmö), SWEDEN Tel: +46 46 540 90 70 Fax: +46 46 71 27 90 www.proface.se info@proface.se | Switzerland Pro-face Schweiz GmbH Regensdorf, SWITZERLAND Tel: +41 (0)43 343 7272 Fax: +41 (0)43 343 7279 www.proface.ch info@proface.ch | Germany Pro-face Deutschland GmbH Solingen, GERMANY Tel: +49 (0)212 258 260 Fax: +49 (0)212 258 2640 www.proface.de info@pro-face.de |
| Russia Pro-face Europe B.V. (Russia Office) Saint-Petersburg, RUSSIA Tel: +7 (812) 336 47 06 Fax: +7 (812) 336 47 18 www.pro-face.ru info@pro-face.ru | United Kingdom Pro-face UK Ltd Coventry, ENGLAND Tel: +44 (0)2476 511288 Fax: +44 (0)2476 511499 www.proface.co.uk info@proface.co.uk | | | |

PRINTED WITH SOY INK 此样本使用环保的大豆油墨印刷

YH1601-GP4000E-01aCN4000

www.proface.com.cn

精益求精 物超所值



GP-4502WW
(10" 宽屏)



GP-4402WW
(7" 宽屏)

从容应对恶劣的生产环境

低功耗, 无需散热孔, 有效减少粉尘和水汽侵入。
PCBA加强涂层处理(全自动机械涂覆), 告别在粉尘、潮湿等恶劣环境中使用的顾虑。

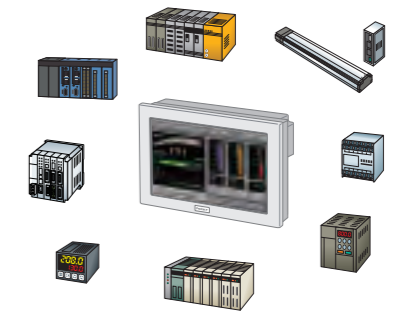


即使将 GP4000E 应用于恶劣的生产环境中也 OK

轻松直连

GP4000E全系列标配以太网口, 能够与多种工业控制器连接, 例如PLC、运动控制器、机器人、视觉传感器等。

标配 以太网口 RS232C 串口 USB 口



94个驱动程序(增加中.....)

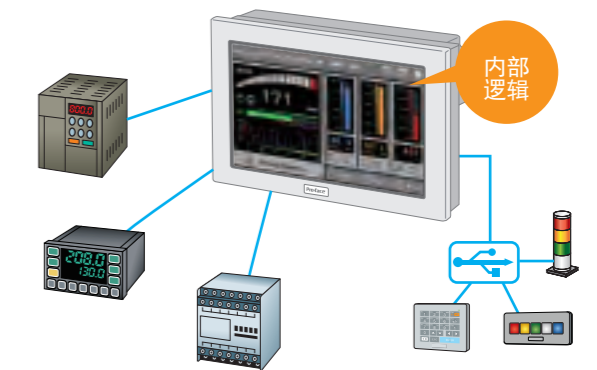
拓展业务

所有硬件均可使用GP-Pro EX创建所需要的画面。
所有硬件设备使用同一开发平台, 利于拓展新业务。



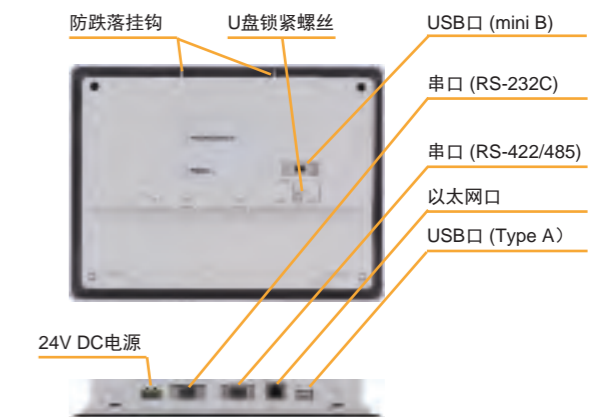
减轻PLC的CPU负担

GP4000E系列能利用内部逻辑编程功能(梯形图编程)减轻PLC的CPU负担。



更人性化的设计

USB1(Type A)上有锁紧和防止U盘掉落的锁紧螺丝。
滑动式电池仓, 使更换电池更便捷。
3个通信接口(1个网口, 2个串口), 不仅能与PLC直连, 而且能与其他控制器(单片机, 温控器)直接连接通信, 有助于减少用PLC连接这些控制器后, 要增加的模块成本。

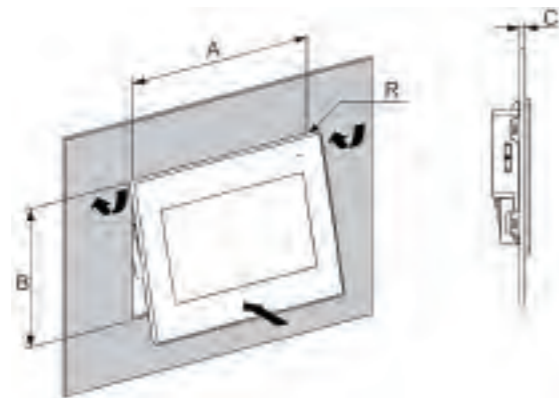




| | | |
|--------|--|---|
| 显示屏尺寸 | 10" | 7" |
| 显示屏类型 | TFT真彩LCD | |
| 分辨率 | 800 x 480 像素 (WVGA) | |
| 显示颜色数 | 65,536 色 | |
| 背光灯 | LED | |
| 内部存储器 | FLASH EPROM 32 MB *1 | |
| 备份存储器 | FLASH EPROM 128 KB | |
| 接口 | 串口 (COM1) | RS-232C (D-Sub 9针, 凸型) |
| | 串口 (COM2) | RS-422/485 (D-Sub 9针, 凸型) |
| | 以太网 (LAN) | 10/100/1,000 Mbps (RJ-45 Modular jack) |
| | USB (TYPE-A) | USB 2.0 x 1 (Type A) |
| | USB (mini-B) | USB 2.0 x 1 (mini-B) |
| 国际安全认证 | CE RoHS | |
| 额定输入电压 | 24V DC | |
| 功耗 | 10 W | 9.2 W |
| 工作温度 | 0 至 50 °C [32 至 122 °F] | |
| 抗静电性能 | EN/IEC 61131-2 4 kV 接触式放电, 8 kV 空气式放电 | |
| 结构 | 前面板: IP 65 (IEC60529), 外壳为Type 4室内使用 (UL 50), 用螺丝安装固定, 背板: IP 20 (IEC 60529) | |
| 涂层 | PCBA涂层, 防尘防潮耐高温, 能应对恶劣生产环境 | |
| 重量 | 1.075 kg [2.370 lb] | 0.56 kg [1.235 lb] |
| 外形尺寸 | W275 x H206 x D38.2 mm [W10.85 x H8.11 x D1.50 in.] | W207 x H152.4 x D38.2 mm [W8.15 x H6.00 x D1.50 in.] |

*1 用户应用程序可用容量, 其大小取决于从编程软件中加载的字体数。

面板开孔尺寸



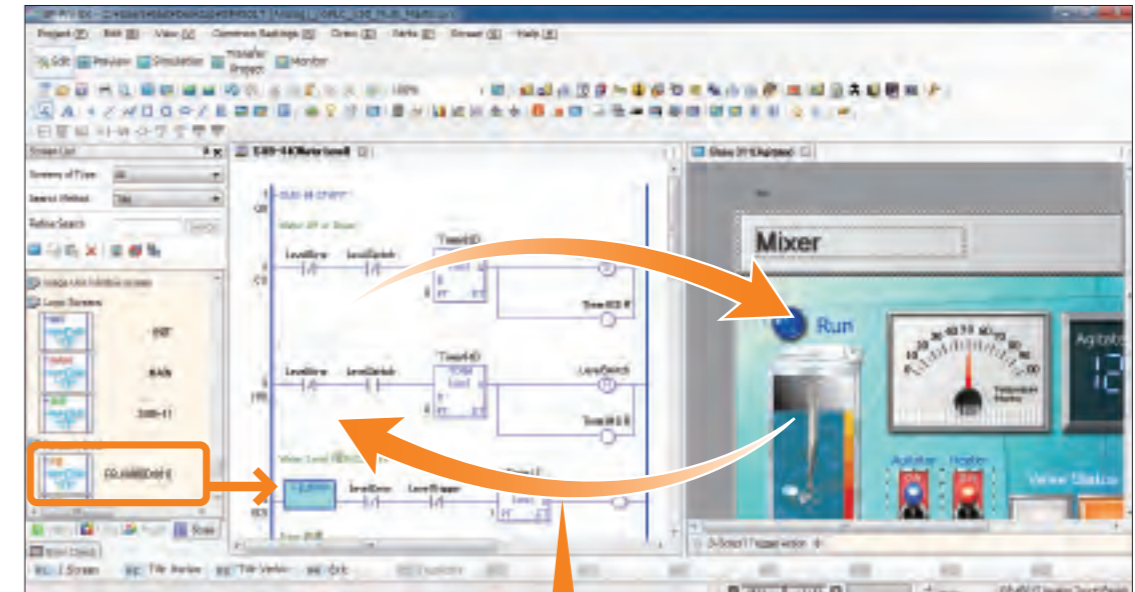
| 型号 | A | B | C (面板厚度) | R |
|-----------|---|--|------------------------------|----------------------|
| GP-4402WW | 190 ⁺¹ mm (7.48 ^{+0.04} in) | 135 ^{+0.7} mm (5.31 ^{+0.03} in) | 1 到 5 mm (0.04 到 0.19 in) | 3 mm (0.12 in) 最长 |
| GP-4502WW | 255 ⁺¹ mm (10.04 ^{+0.04} in) | 185 ⁺¹ mm (7.28 ^{+0.04} in) | 1 到 5 mm (0.04 到 0.19 in) | 3 mm (0.12 in) 最长 |

如需了解详细规格, 请访问 Pro-face 网站。
<http://www.proface.com.cn>



画面和逻辑编程软件 **GP-Pro EX**

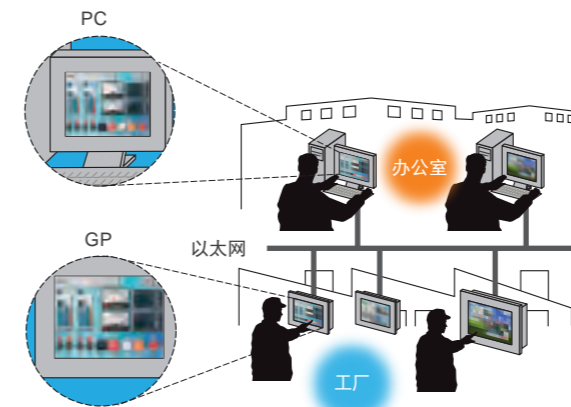
采用拖放操作, 可在人机界面画面与控制程序之间轻松共享符号化的寄存器数据, 使整个编程过程直观高效。另外, 将常用和特殊的控制功能定义为功能块, 同样简化了控制系统的设计。*1



拖放

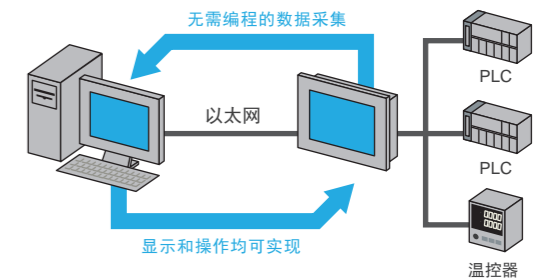
远程监控 **GP-Viewer EX**

使用GP-Viewer EX, 可在远离生产现场的计算机上远程监控生产现场 GP 的画面。*2



远程采集和管理 **Pro-Server EX**

用 Pro-Server EX 软件结合 Microsoft Office 和 SQL 等标准 PC 软件, 可简单经济地建立一套数据管理系统, 有效提高生产质量和效率。*3



*1 GP-Pro EX Ver.4.03.400及以上版本支持GP4000E系列。 *2 使用GP-Viewer EX需单独购买软件授权。 *3 预计2016年起支持GP4000E系列。使用Pro-Server EX需单独购买软件授权。

更多详情, 请访问 Pro-face 网站。
<http://www.proface.com.cn/product/hmi/gp4000e.html>



支持的驱动程序

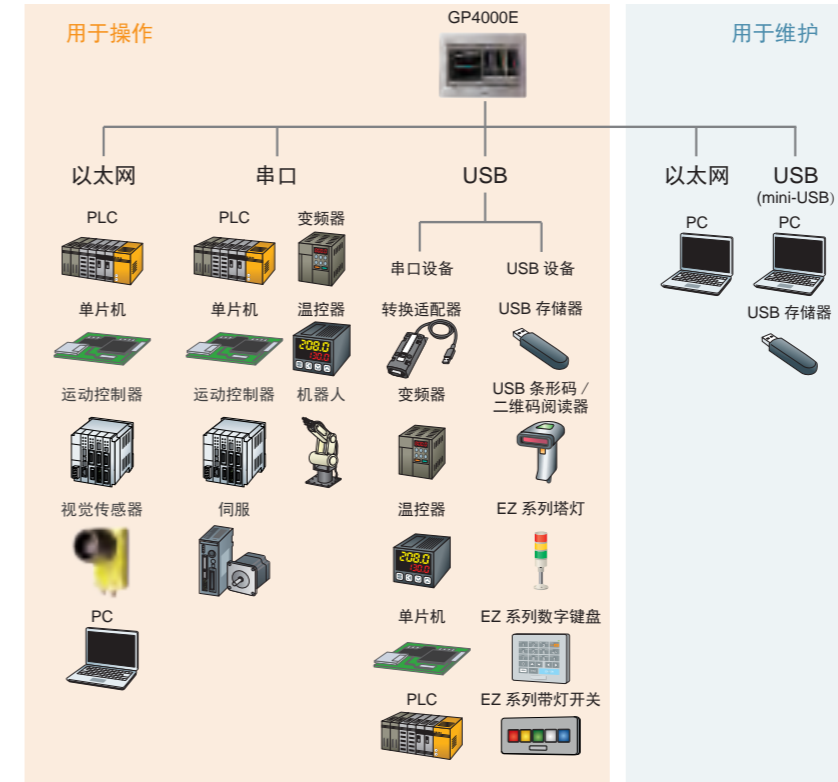
| 制造商 | 驱动程序 |
|---------------------------------|----------------------------------|
| Azbil Corporation | Controller (CPL) |
| | MODBUS SIO Master |
| | MODBUS TCP Master |
| Beckhoff Automation GmbH | TwinCAT ADS/AMS |
| CoDeSys Automation Alliance | CoDeSys V3 Ethernet |
| | CoDeSys Ethernet |
| | CoDeSys SIO |
| Control Techniques | MODBUS SIO Master |
| | MODBUS TCP Master |
| Cognex Corporation | In-Sight Vision Systems |
| Control Technology Corporation | CTC Binary Protocol |
| Crouzet | Millenium 3 FBD |
| Delta-TAU data system, inc. | PMAC Controller SIO |
| DENSO WAVE INCORPORATED | b-CAP Protocol (TCP) |
| Digital Electronics Corporation | General Ethernet |
| | Memory Link |
| FATEK AUTOMATION Corporation | FB Series SIO |
| Fuji Electric Co., Ltd. | MICREX-SX Series Ethernet |
| | MICREX-SX Series SIO |
| GE Intelligent Platforms | Series 90 Ethernet |
| | Series 90-30/70 SNP |
| | Series 90-30/70 SNP-X |
| Hitachi, Ltd. | S10V Series Ethernet |
| Hitachi IES Co., Ltd. | H Series Ethernet |
| | H Series SIO |
| | Inverter ASCII SIO |
| | Inverter Modbus RTU |
| IEC Standard | IEC 60870-5-101 |
| JTEKT Corporation | TOYOPUC CMP-LINK Ethernet |
| | TOYOPUC CMP-LINK SIO |
| KEYENCE Corporation | KZ-10_80RW/TW CPU Direct |
| | KV-700/1000/3000/5000 CPU Direct |
| | KV-700/1000/3000/5000 Ethernet |
| | Visual KV Series CPU Direct |
| KOYO ELECTRONICS INDUSTRIES | KOSTAC/DL Series CCM SIO |
| | KOSTAC/DL Series MODBUS TCP |
| LS Industrial Systems Co., Ltd. | GLOFA Series Cnet |
| | Master-K Series Cnet |
| | XGT/XGB Series Fenet |
| MEIDENSHA Corporation | UNISEQUE SERIES Ethernet |
| | |
| Mitsubishi Electric Corporation | A Series CPU Direct |
| | A Series Computer Link |
| | A Series Ethernet |
| | FX Series Computer Link |
| | FX Series CPU Direct |
| | FX Series Ethernet |
| Q Series CPU Direct | |

| 制造商 | 驱动程序 |
|---------------------------------|---------------------------------------|
| Mitsubishi Electric Corporation | Q Series QnU CPU Ethernet |
| | Q/QnA Serial Communication |
| | Q/QnA Series Ethernet |
| | QnA Series CPU Direct |
| Mitsubishi Heavy Industries | DIASYS Netmation MODBUS TCP |
| | MHI STEP3 Ethernet |
| Modbus-IDA | General MODBUS SIO Master |
| | General MODBUS TCP Master |
| ODVA | EtherNet/IP Explicit Messaging |
| OMRON Corporation | C/CV Series HOST Link |
| | CS/CJ Series Ethernet |
| | CS/CJ Series HOST Link |
| | CS/CJ/NJ Series EtherNet/IP |
| Panasonic Electric Works SUNX | Temperature Controller CompoWay/F |
| | FP Series Computer Link SIO |
| RKC INSTRUMENT INC. | Temperature Controller MODBUS SIO |
| | Temperature Controller |
| Rockwell Automation | DF1 |
| | DH-485 |
| | EtherNet/IP |
| Saia-Burgess Controls Ltd. | Saia Ether-S-Bus |
| Schneider Electric SA | MODBUS SIO Master |
| | MODBUS SLAVE |
| | MODBUS TCP Master |
| | Uni-Telway |
| Seiko Epson Corporation | Remote Ethernet |
| SHARP MS Corporation | JW Series Computer Link Ethernet |
| Siemens AG | Ethernet Gateway SIMATIC MPI/PROFIBUS |
| | SIMATIC S5 CPU Direct |
| | SIMATIC S5 3964(R) |
| | SIMATIC S7 Ethernet |
| | SIMATIC S7 MPI Direct |
| TOSHIBA Corporation | Computer Link Ethernet |
| | Computer Link SIO |
| TOSHIBA MACHINE Co., Ltd. | TC Series (TCmini/TC200) |
| Yamaha Motor Co., Ltd. | Robot Positioner TS Series |
| YASKAWA Electric Corporation | High Speed Ethernet Server |
| | INVERTER/SERVO SIO |
| | MEMOBUS Ethernet |
| | MEMOBUS SIO |
| | MP/INVERTER/SERVO Ethernet |
| YOKOGAWA Electric Corporation | MP Series SIO (Extension) |
| | Personal Computer Link Ethernet |
| YOKOGAWA Electric Corporation | Personal Computer Link Ethernet |
| | Personal Computer Link SIO |

* 支持的驱动程序不断增加中……

轻松连接多种设备

可在人机界面上轻松连接串口控制器、EZ 系列产品、条形码阅读器和USB 存储器。*



* 同类设备不可连接多台。

认证与标准

符合标准

Pro-face 向罗列的第三方机构提交产品, 供他们进行独立测试和质量鉴定。

Pro-face 和这些机构已证明本产品符合以下标准:

- 规程 2006/95/EC (低电压)
 - 规程 2004/108/EC (EMC)。
- 这些面板具有 CE 标记。
- EMI: EN61000-6-4
 - EMS: EN61000-6-2
 - EN61131-2
 - IP65 (前面板) - IP20 (背面)

质量鉴定标准

Pro-face 自愿根据其他标准测试本产品。所执行的附加测试以及执行测试时所依据的标准将在环境特性 (参见第 22 页) 中专门规定。

危险物质

GP-4402WW/GP-4502WW 符合下列标准:

- REACH, 化学品的注册、评估和授权法规 N°1907/2006

本产品符合以下标准:

- 欧洲 RoHS
- 中国 RoHS

